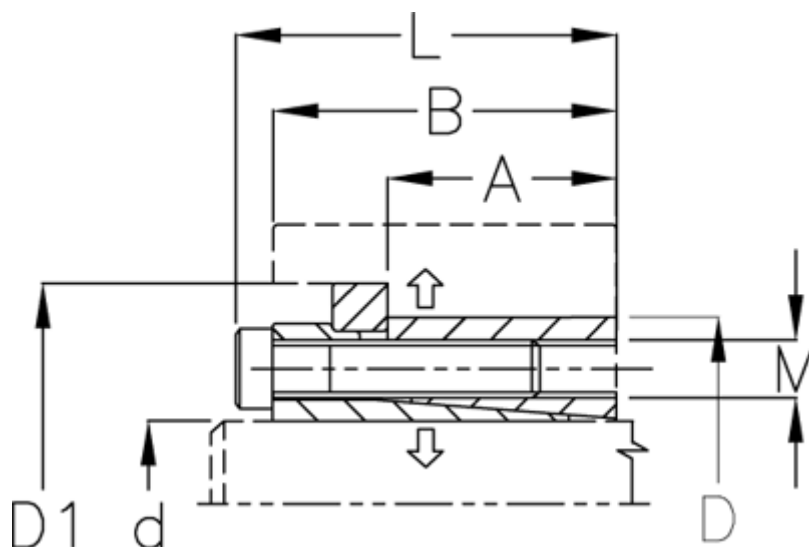


Varenummer: 434500038

Beskrivelse: Rota-fix spændeelement E 38x65

Note: Længere byggeform og derved lavere fladetryk. Overfører middelstore momenter. Selvcentreret. Ingen aksial forskydning af nav ved montage.

## Mål



A mm	= 31	P N/mm <sup>2</sup> fladetryk på aksel/nav	= 70
B mm	= 42	RA	= R? ? 3.2 μm
D1 mm	= 71	TL	= Aksel h8, Nav H8
d H8 mm	= 38	T Nm drejningsmoment	= 820
D mm	= 65	Ts Nm boltetilspændingsmoment	= 17
F kN aksialkraft	= 43		
L mm	= 48		
M mm	= M6		